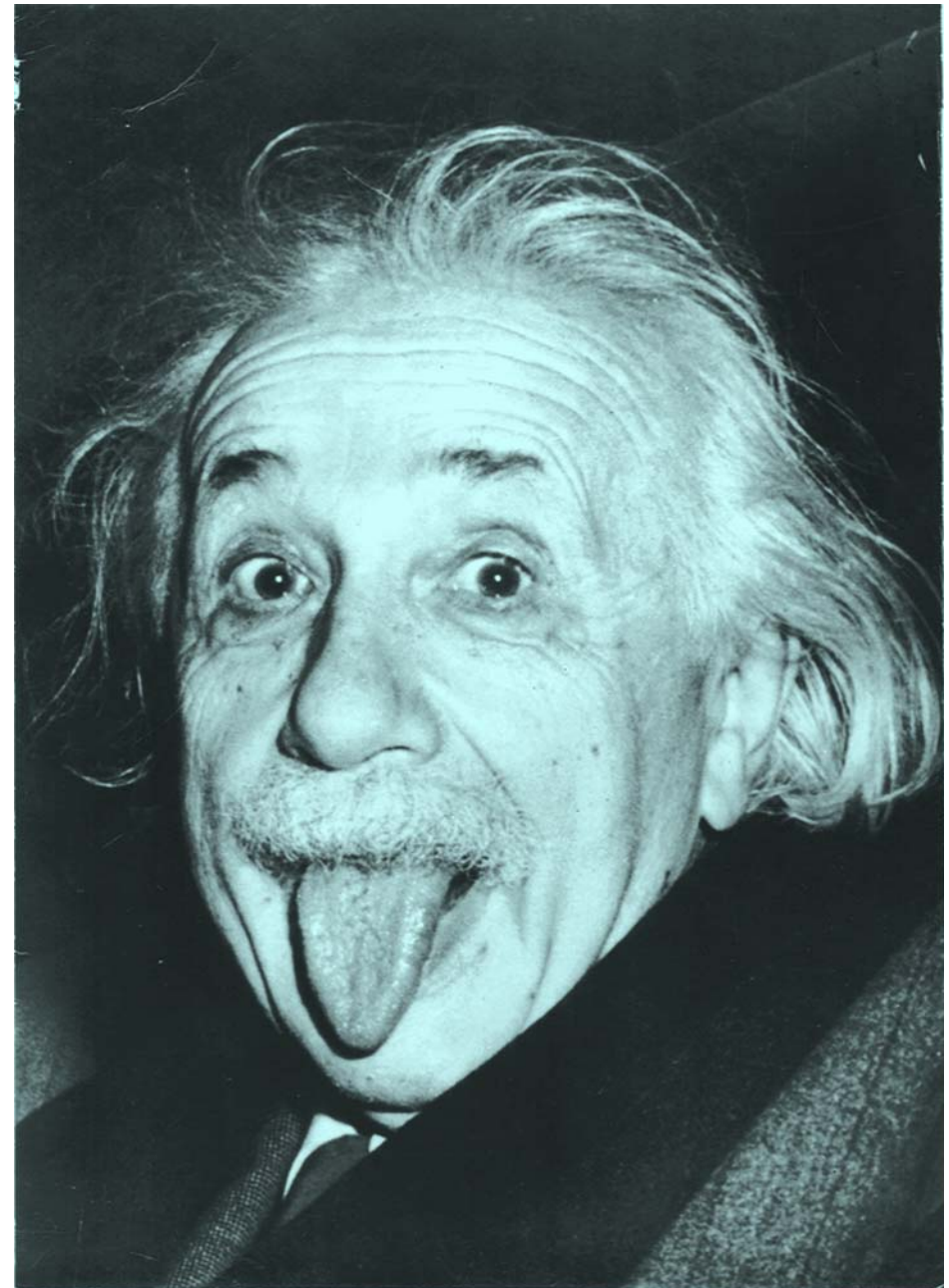




HABILIDADES INTERNAS

EN EL

PLAN DE FORMACION





CRISIS - NO HAY RECURSOS





ESTRATEGIAS DE SUPERVIVENCIA



© Barcroft Media



MIEDO => PARALISIS



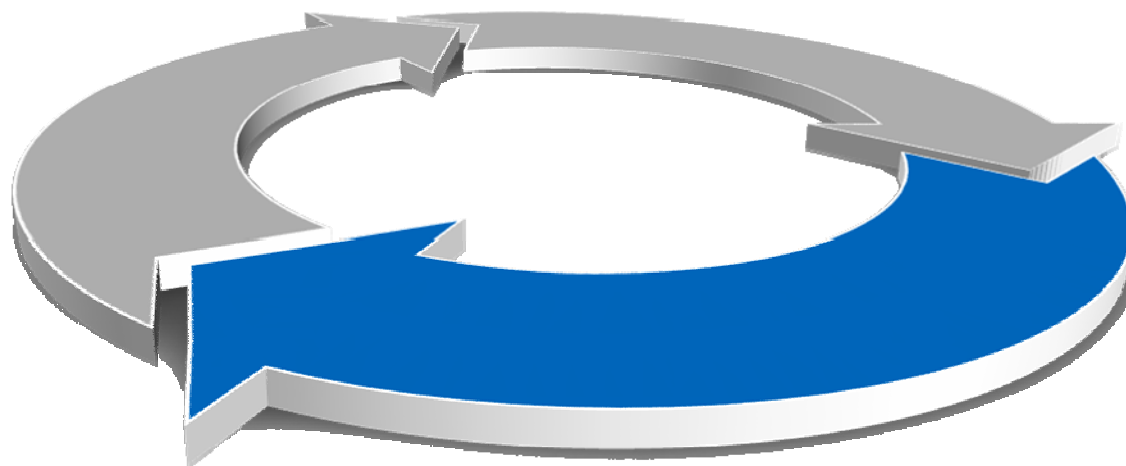
© Gunilla Elam



BUCLE

MENOR
PRODUCTIVIDAD

MAS MIEDO
MAS
RECORTES



**MENOS
INGRESOS**

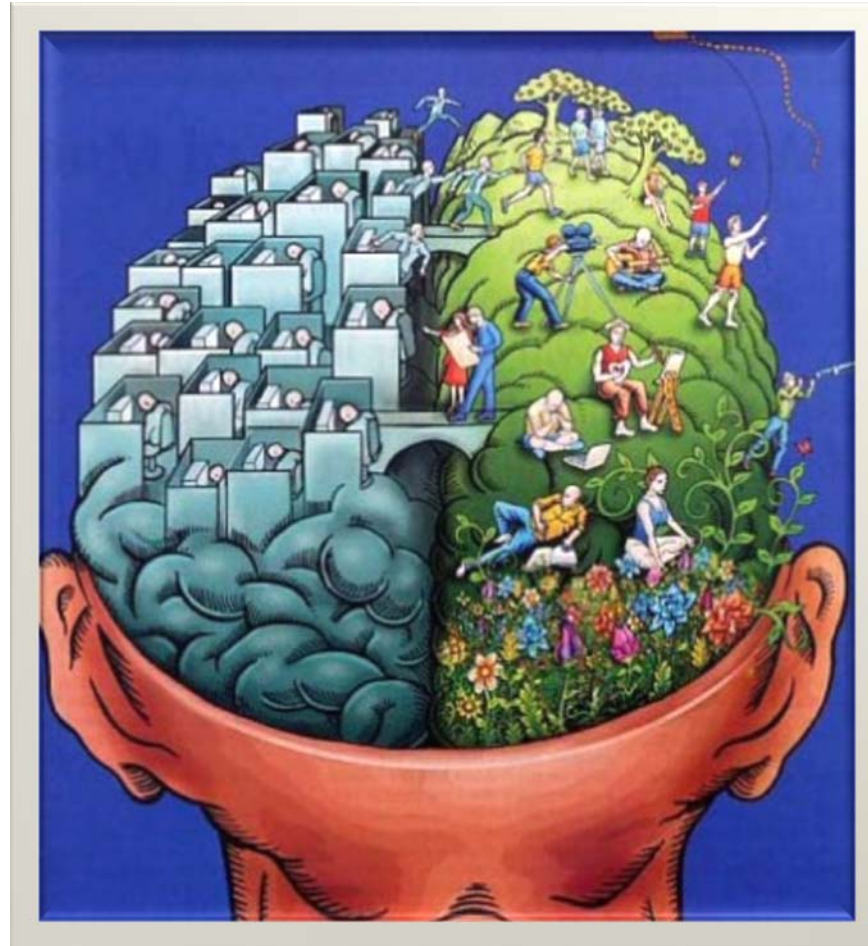


¿COMO SALIMOS DE AQUÍ?





RAZON vs EMOCION

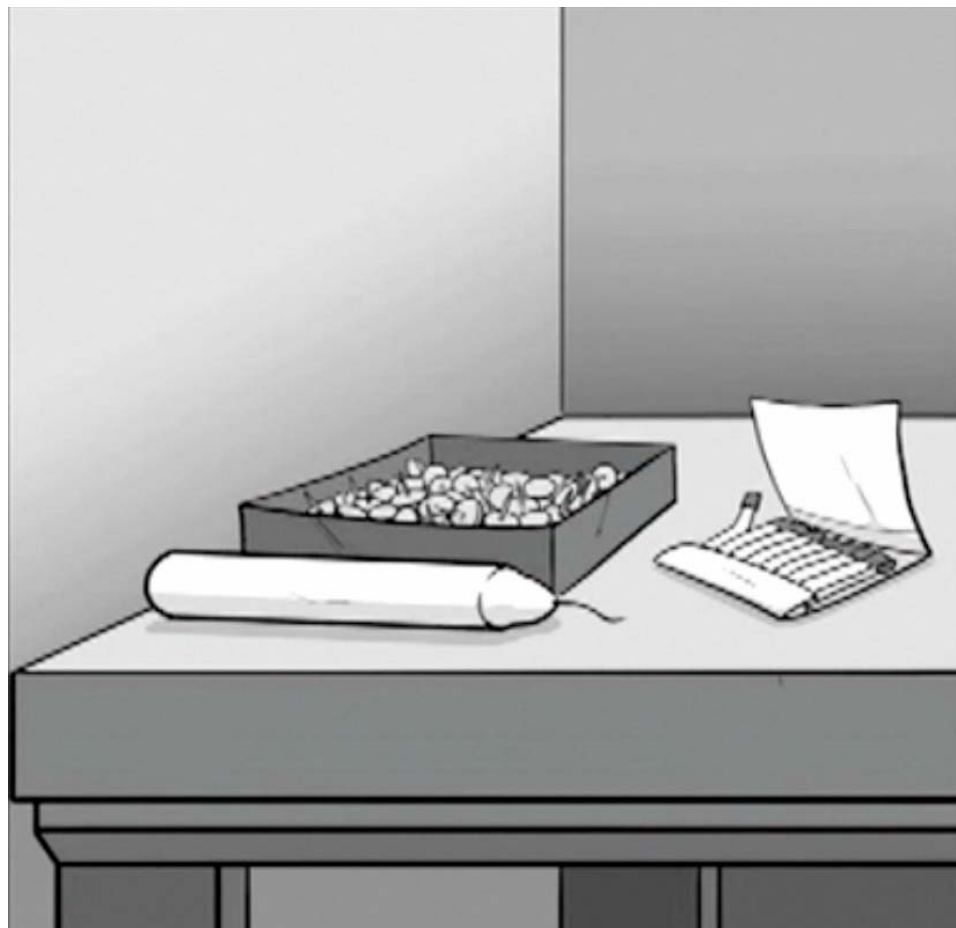


¿Qué HACEMOS LAS EMPRESAS?





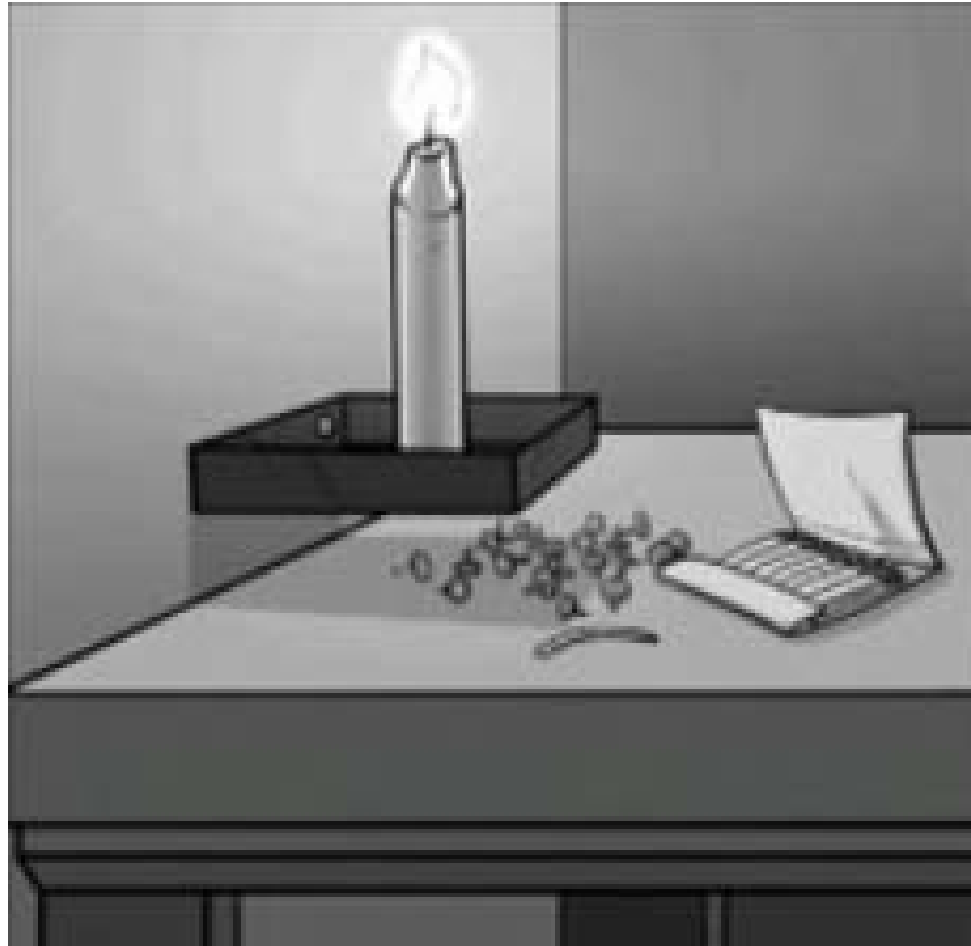
PROBLEMA DE LA VELA



Fijar la vela a la pared 5 cm sobre la mesa y encenderla evitando que la cera caiga en la mesa.

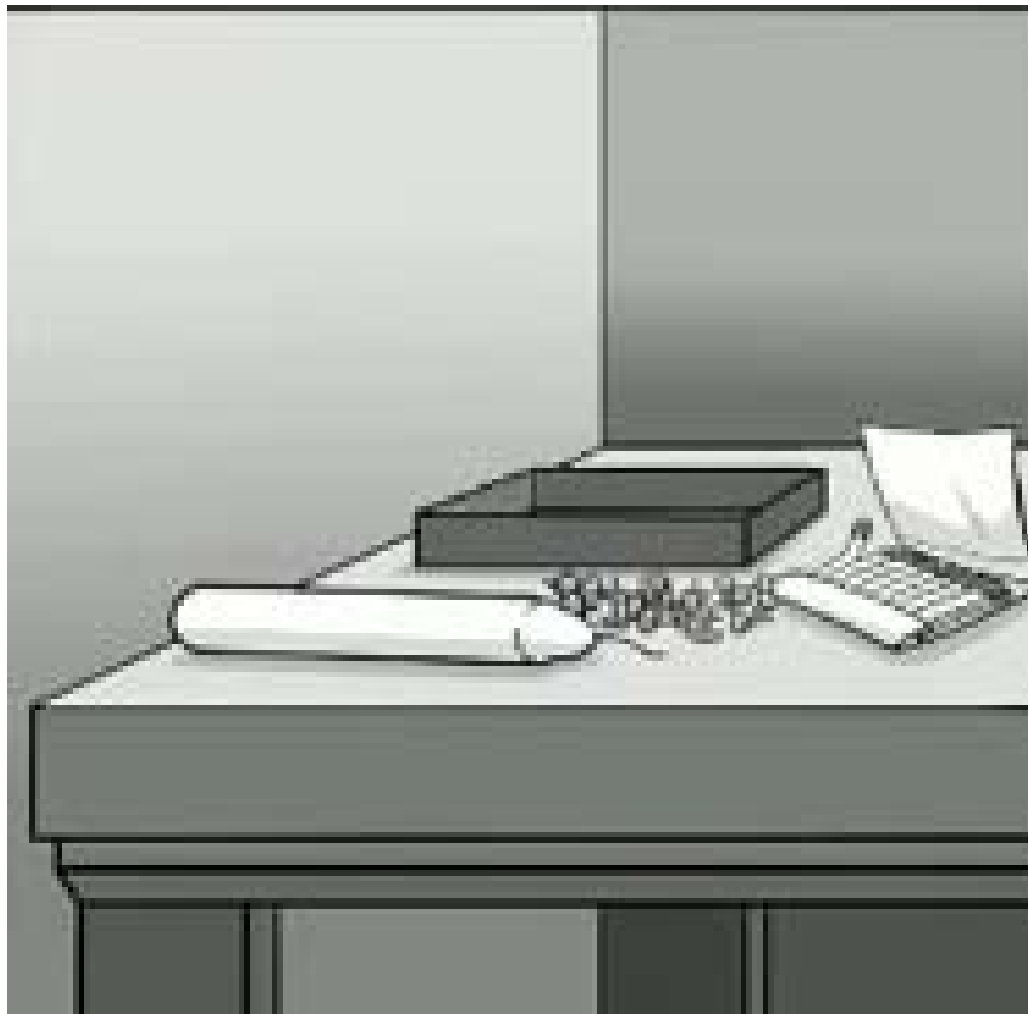


PROBLEMA DE LA VELA





PROBLEMA DE LA VELA





¿Qué NOS DICE LA CIENCIA?

“As long as the task involved only **mechanical** skill, bonuses worked as they would be expected: the higher the pay, the better the performance.”

But once the task called for “even **rudimentary cognitive skill**,” a larger reward “led to **poorer performance**.”

D. ARIELY, U. GNEEZY, G. LOWENSTEIN, & N. MAZAR, Federal Reserve Bank of Boston Working Paper No. 05-11, July 2005; NY Times, 20 Nov. 08

¿Qué NOS DICE LA CIENCIA?

“We find that financial incentives . . .
can result in a **negative impact** on
overall performance.”

DR. BERND IRLBUSCH, LONDON SCHOOL OF ECONOMICS

¿Qué NOS DICE LA CIENCIA?

SOLUCION:

Desarrollar habilidades y
motivadores internos.

AUTONOMIA

MAESTRIA

PROPOSITO



HABILIDADES INTERNAS

EQUILIBRAR :

**VISION
Y
AMBICION**



EGO y ALMA

ROBERT DILTS genio de la PNL modeló a grandes genios de la historia y personas de éxito como **WALT DISNEY, EINSTEIN, MOTZAR.**

Ellos alineaban EGO y ALMA. Ambicion y Visión.

RENDIMIENTO OPTIMO:

CUANDO EL EGO ESTA AL SERVICIO DEL ALMA
Cuando el ALMA está al servicio del EGO podemos tener éxito a Corto, pero estaremos abocados a una crisis a largo.

EGO y ALMA

EGO

Peligros, y busca los beneficios a corto plazo.

Reactivo

Asociadas al intelecto, análisis, estrategia.

Seguridad, control, logros y autobeneficio.

Nuestro rol social y quienes creemos que debemos ser.

Reconocimiento y ambición.

Entorno

Comportamiento

Capacidades

Creencias y Valores

Identidad

Propósito

ALMA

Oportunidades para el crecimiento.

Proactiva.

Asociadas a la percepción, inteligencia emocional, energía.

Servicio, contribución, conexión, ser, despertar

Se relaciona con nuestra misión y los dones que tenemos

Visión sobre lo que deseamos crear en el mundo

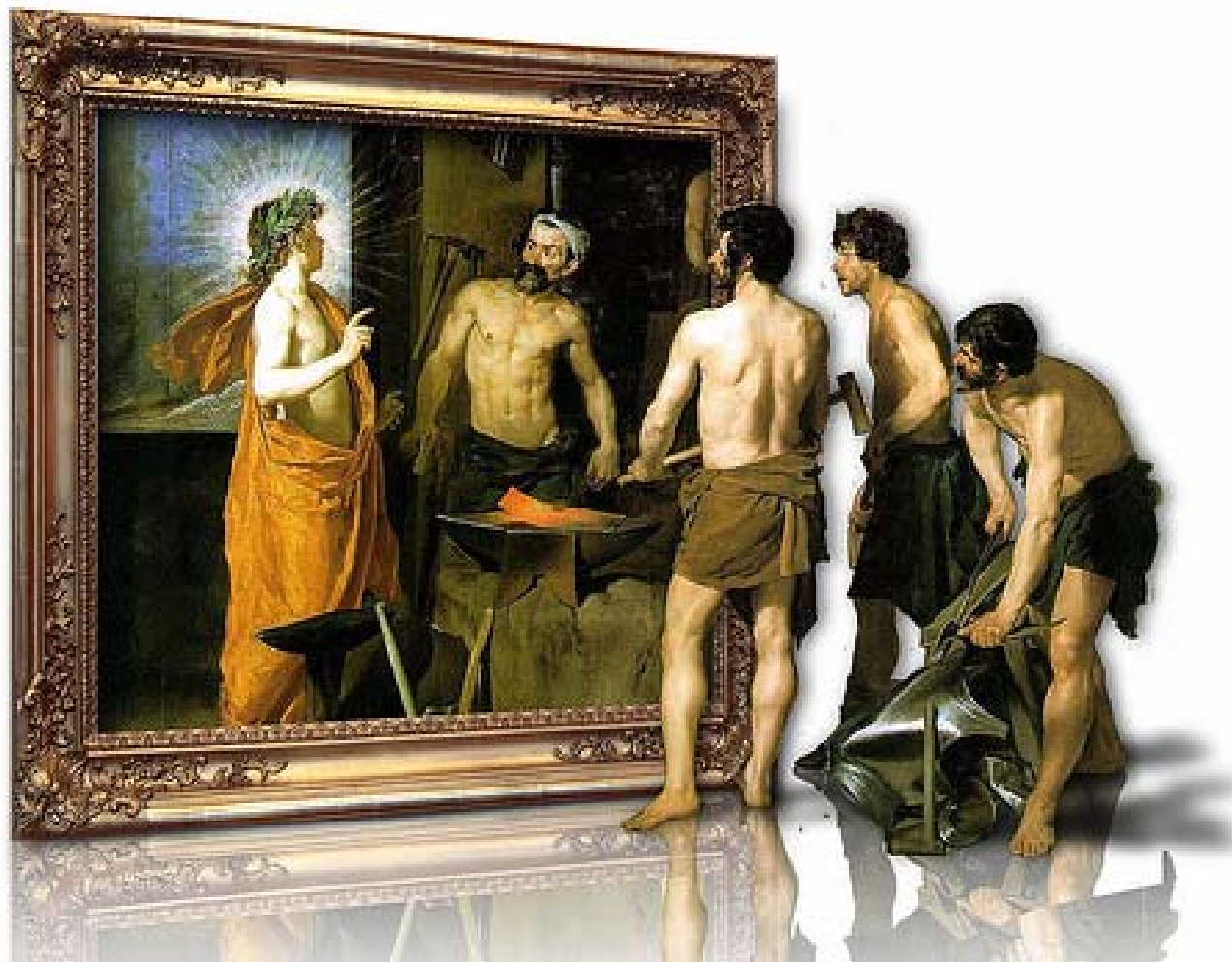


JUEGO INTERIOR





6 Trabajadores





Alinear Alma y Ego



¿Qué es Coaching?

Es el **ARTE** de **ENCONTRAR**
y **GESTIONAR** los **CAMBIOS**
necesarios para **ALCANZAR**
nuestros **OBJETIVOS**, metas,
deseos o sueños.

¿Qué es la Inteligencia Emocional?

Es la **HABILIDAD** para **IDENTIFICAR** y **REGULAR** nuestras **emociones**, discriminando las que nos ayudan a llegar a nuestra meta de las que nos lo dificultan, y para utilizar estos conocimientos de forma que **dirijamos** nuestros **PENSAMIENTOS** y **ACCIONES** del modo más efectivo y satisfactorio posible para **lograr nuestros OBJETIVOS**.

¿Qué es la PNL?

- **PROGRAMACIÓN**: estamos programados por nuestros recuerdos, creencias, patrones... y podemos reprogramarnos y desactivar programas limitantes
- **NEURO**: el cerebro genera redes neurológicas que alojan representaciones de lo percibido, mapas de la realidad, diferentes para cada uno... y esas redes se pueden cambiar.
- **LINGÜÍSTICA**: el lenguaje estructura nuestro proceso de pensamiento, sostiene nuestra conducta y disposición ante la vida... y podemos cultivar un lenguaje nuevo.



HABILIDADES INTERNAS

- 1.- Potenciar el desarrollo personal para la consecución de metas profesionales.**
- 2.- Apostar por la capacidad de las personas para mejorar sus resultados, apoyándonos en el Coaching, la Inteligencia Emocional y la Programación Neurolingüística.**
- 3.- Convertirnos en Empresas y Organizaciones que desean mejorar sus resultados, a través de una mayor satisfacción y un mejor rendimiento y bienestar de sus empleados.**
- 4.- Generar el desarrollo interior , a través de una mejor capacitación, potenciando sus competencias y habilidades personales y profesionales.**
- 5.- Empatizar con las dificultades de nuestros empleados para, a partir de la situación presente, tender un puente al estado deseado, apoyando su cumplimiento.**



RISE OF THE
SILVER SURFER

IN THEATERS JUNE 15 2007

WWW.RISEOFTHESILVERSURFER.COM



TM & COPYRIGHT © 2007 TWENTIETH CENTURY FOX AND ITS RELATED ENTITIES. ALL RIGHTS RESERVED. PROPERTY OF FOX. PRIVATE USE ONLY. SALE, DUPLICATION OR OTHER TRANSFER OF THIS MATERIAL IS STRICTLY PROHIBITED. FANTASTIC 4 AND SILVER SURFER CHARACTER LICENSES: TM & COPYRIGHT © 2007 MARVEL CHARACTERS, INC. ALL RIGHTS RESERVED.





¿Y Para qué todo esto?

Disponer de más herramientas para hacer el proceso de cambio más efectivo, cercano, profundo, pleno, y sobre todo para que ayude y permita a cada empleado alcanzar su mejor versión

Gracias!



@darteformacion



beatriz@darteformacion.es
enrique@darteformacion.es



www.darteformacion.es